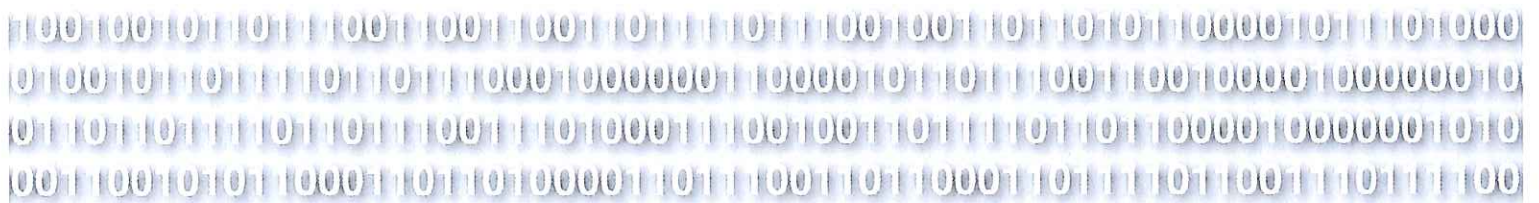


会社案内

Corporate Information



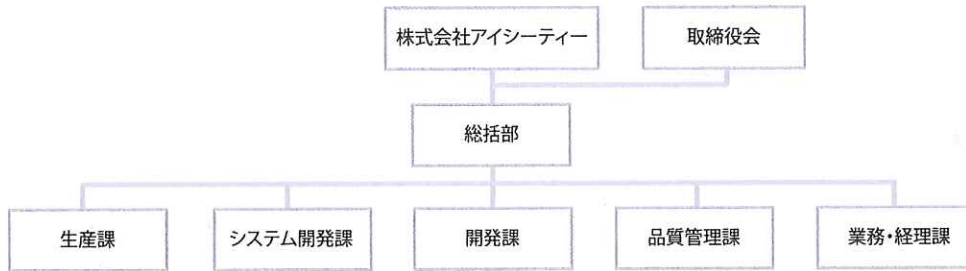
Company Outline

会社名	株式会社アイシーティー
住所	〒580-0043 大阪府 松原市 阿保 7-7-6
電話	072-336-2311
FAX	072-336-2312
設立	1991年4月
資本金	¥30,000,000-
代表者	白石 勝
社員数	12名(エンジニア)
資格・加盟団体	建設業許可(大阪府知事許可)、電気通信工事業、電気工事業、大阪商工会議所会員、松原商工会議所会員 GEIP SP プロバイダー、Wonderware SI パートナー、Opticompo社ディストリビューター、他

Core Values

顧客が満足する製品並びにサービスを提供することによって社会貢献することを目的とし、魅力的な企業を目指し社会に貢献します。当社は常にお客様の満足向上に努め、必要なモノは何なのかを深く考え、新しい技術に挑戦し、最良のソリューションをお客様に提供できるようにこれからも取り組んでまいります。

Organization



Business Outline

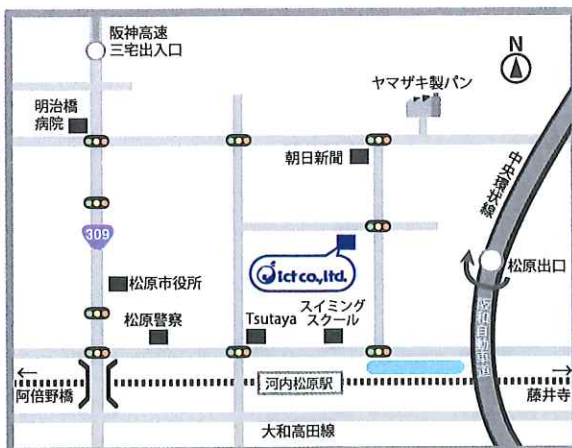
対象業種

- ・ 製造業関連(製造ライン/ 研究開発/ 試験装置 等)
- ・ 製薬業界関連(CSV対応/ 製造ライン/ 環境 等)
- ・ 介護業界関連(看視システム/ プライマリデバイス開発 等)
- ・ 農産業関連(電子機器コントローラOEM供給 等)
- ・ 上水/ 下水処理場関連

業務内容

- ・ マイクロコンピュータ使用の特殊コントローラ開発/ OEM供給
- ・ コンピュータシステムのソフトウェア開発
- ・ 試験装置開発
- ・ 無線応用機器開発/ OEM供給
- ・ FA制御アプリケーション
- ・ プラント監視システム

Map



- 電車 近鉄南大阪線 河内松原駅下車
(乗車:あべの橋駅/ 下車:河内松原駅)
- 駅から徒歩15分

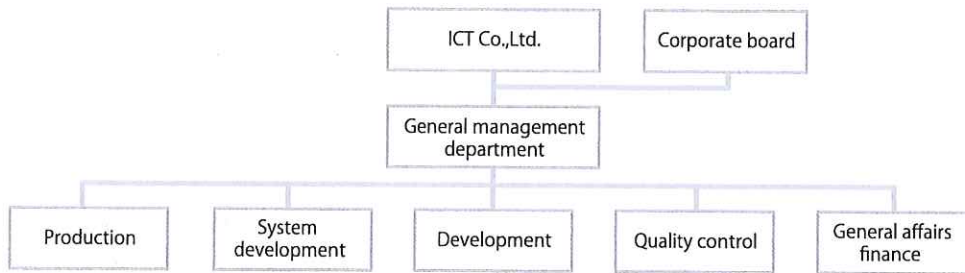
Company Outline

Company Name	ICT Co.,Ltd.
Address	(Headquarter) 7-7-6 Ao, Matsubara-city, Osaka 580-0043, Japan
Phone	+81(0) 723-36-2311
Fax	+81(0) 723-36-2312
Established	April, 1991
Capital Stock	30,000,000 (JPY)
President and CEO	Masaru Shiraishi
Engineers	12 (software, hardware, system)
Member	IEEE, IEEJ, GEIP Solution Provider, Wonderware System Integrator Partner, CCI of Osaka, CCI of Matsubara.

Core Values

Our success relies on the success and satisfaction of our clients.
 We strive to attract and retain our clients by providing quality, value, and unequalled service. We believe in honesty and integrity for our success. We try to hold our profession in the highest regard endlessly.
 We will be a good neighbor to the people all over the world and our environment.

Organization



Business Outline

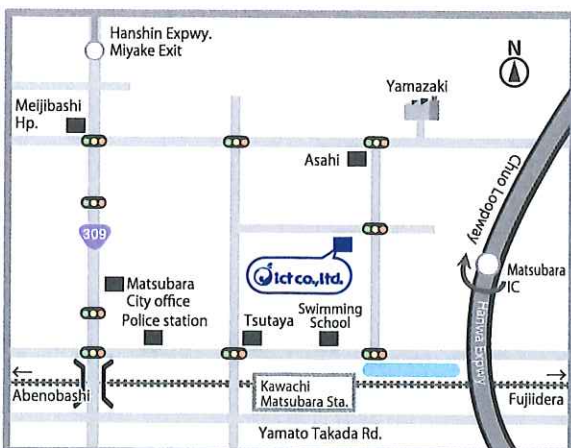
Applicable Industries

- Industrial & commercial Machinery
- Pharmaceutical industry
- Agricultural industry (Precision Agriculture)
- Water & waste water treatment facility

Basic Services

- Development of various micro-processor based controllers
- Development of various functional units
- Development of application software and PC computer systems
- Development of test equipments
- Design and build monitoring systems for energy and environmental information systems.

Map



- Train: KINTETSU Kawachi-Matsubara station South-Osaka line. (Depart: Abenobashi (Tennoji) / Arrive: Kawachi-Matsubara)
- Walk: From station to ICT about 12 mins.

01001001011011100110011001101111011100100110110101100001011101000
010010010110111011011000100000001100001011011100110010000100000010
0011011011101110110011010001100100110111011011000010000001010
00110010101100011011010000110111001101100011011101100111011100

